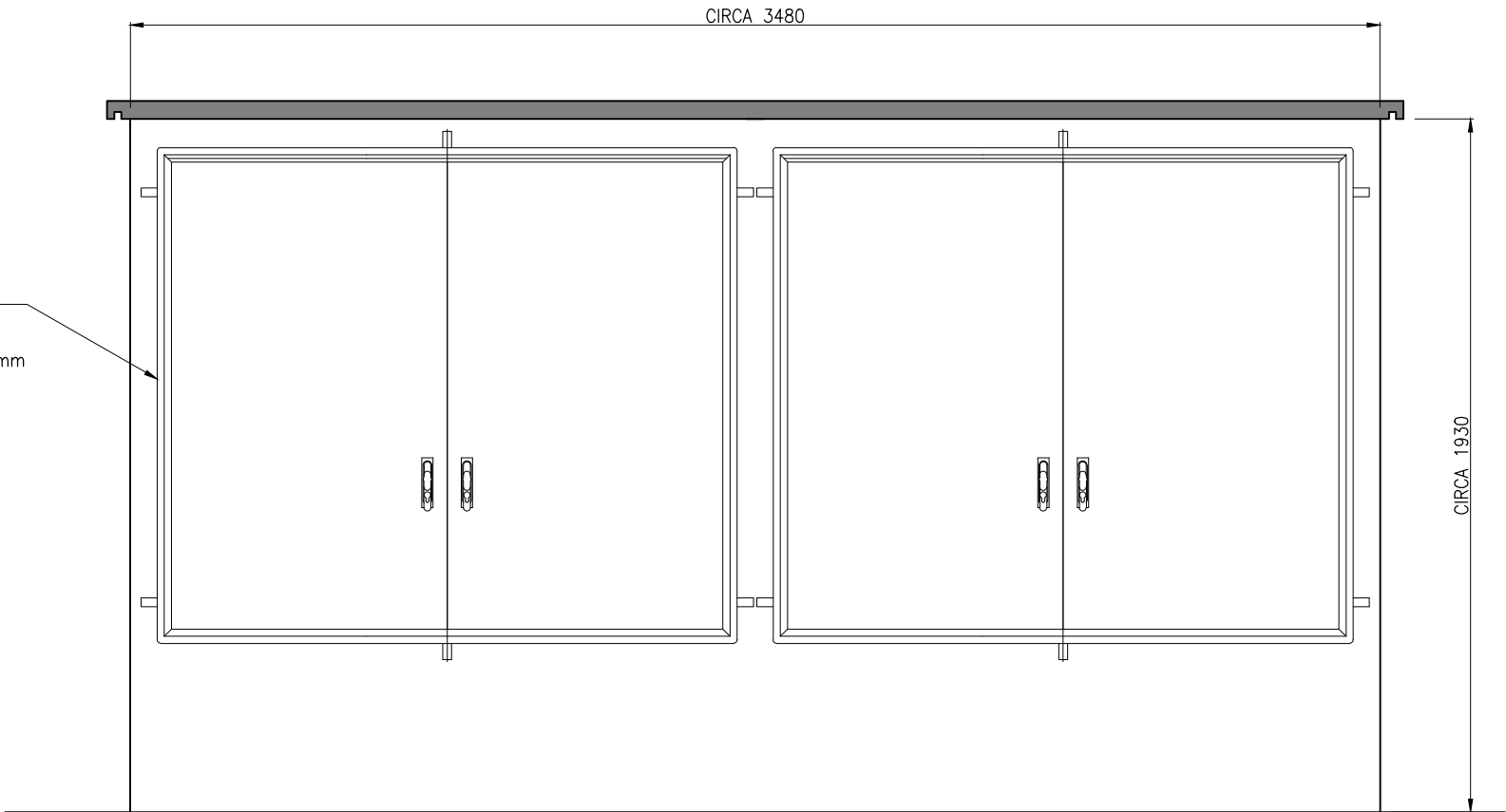


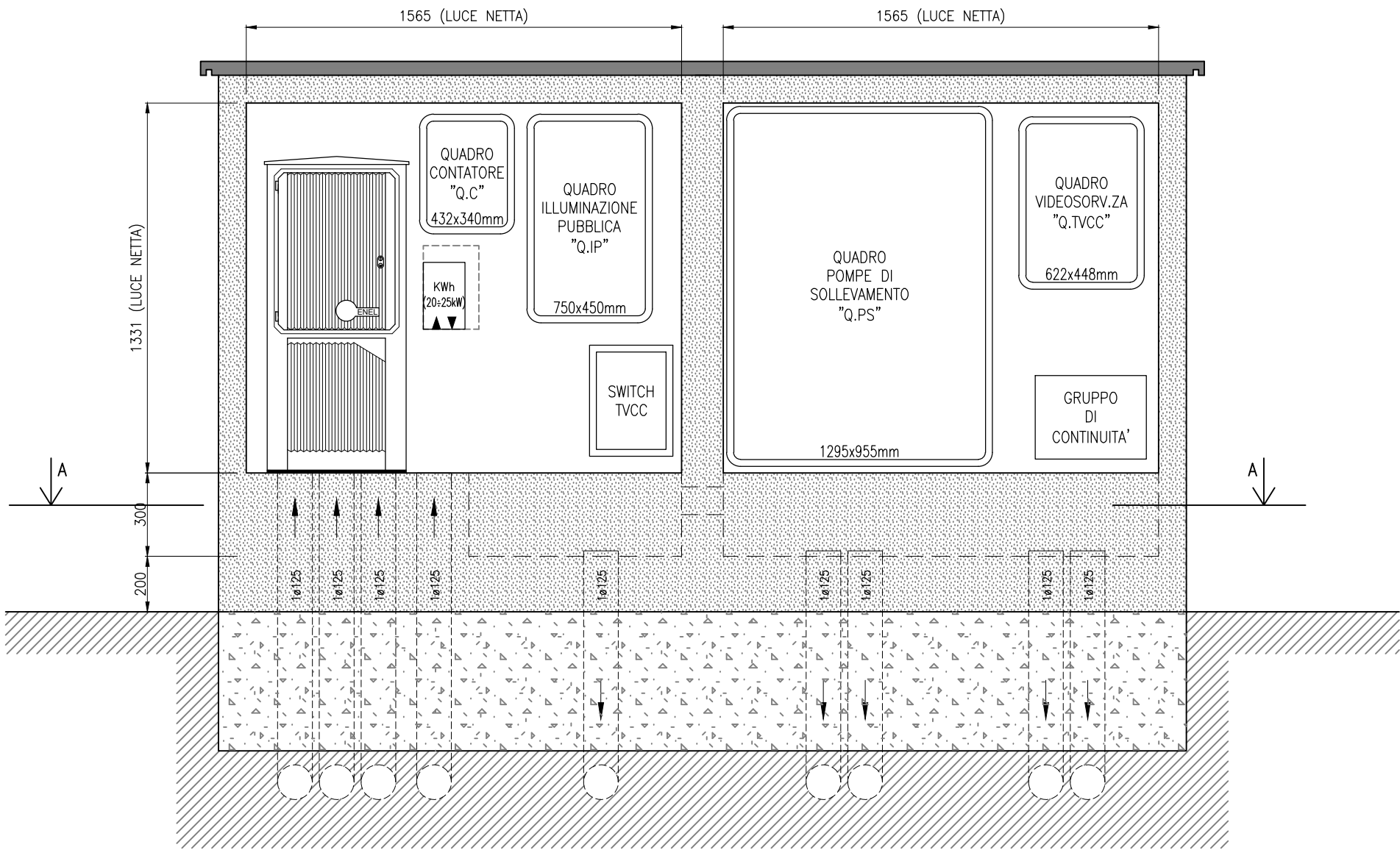
PARTICOLARE NICCHIA CONTATORE E QUADRI
SCALA 1:20 - QUOTE IN mm

VISTA FRONTALE A SPORTELLI CHIUSI

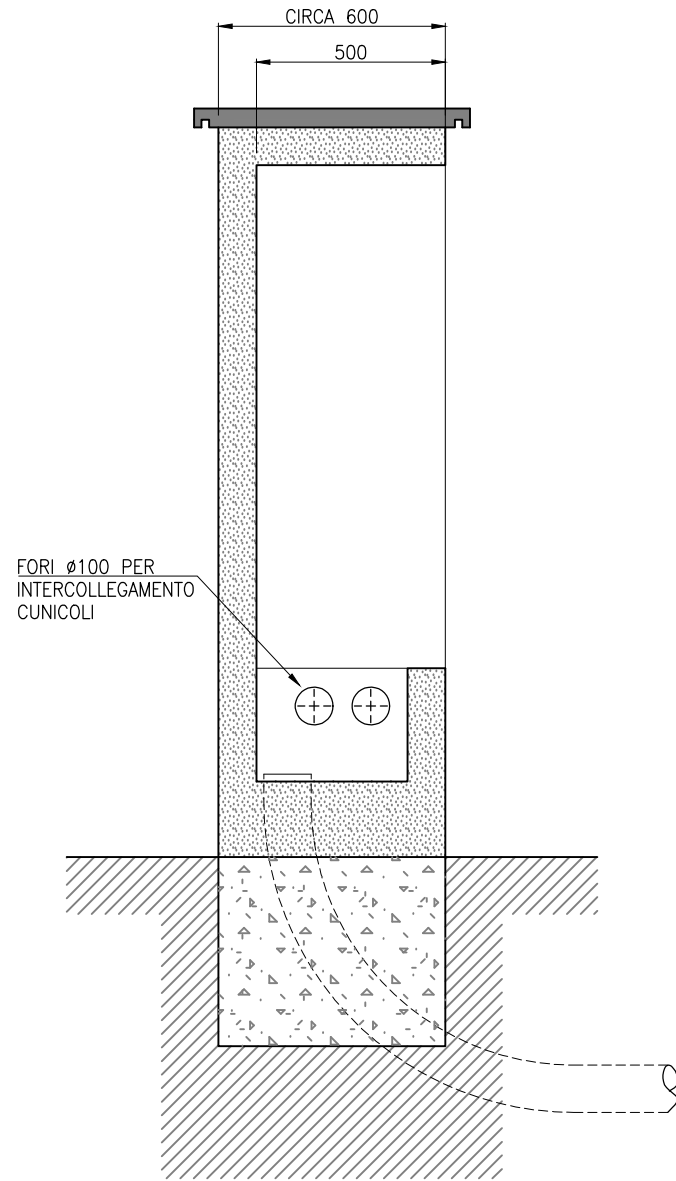
SPORTELLI IN VETRORESINA tipo "DKC" o
SIMILARE art. 076752005
LUCE NICCHIA: 1331x1565mm
DIMENSIONI ESTERNE TELAIO: 1381x1615mm
COMPLETI DI SERRATURA A CHIAVE



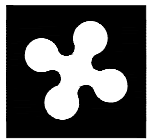
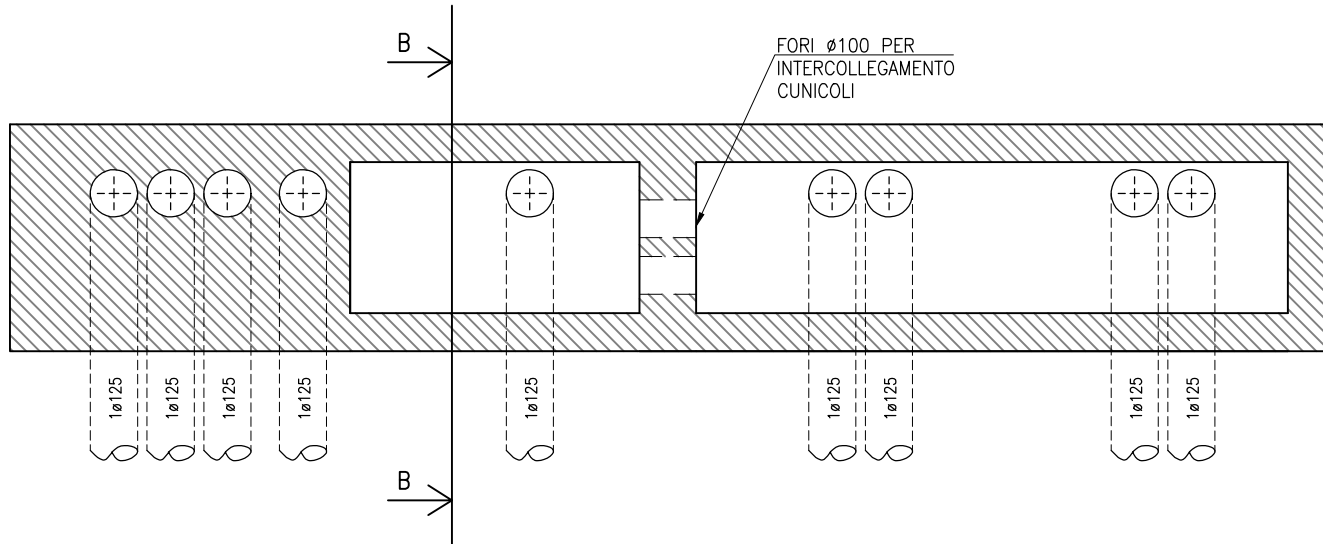
VISTA FRONTALE A SPORTELLI APERTI



SEZIONE B-B



SEZIONE A-A



RegioneLombardia
Direzione Generale Infrastrutture e Opere Pubbliche

FERROVIENORD
FNMGROUP

NORD_ING
FNMGROUP

CODICE COMMESSA	LIVELLO PROGETTAZIONE	D.P.R. 207/10	PROGRESSIVO ELABORATO	CATEGORIA OPERA	NUMERO OPERA	REVISIONE	SCALA
E 1 0 0	D	d	0 2 9	I M	- -	R 1	1:20

TRATTA SARONNO-COMO OPERE SOSTITUTIVE
PL KM 31+267 NEI COMUNI DI CADORAGO E LOMAZZO
Progetto Definitivo

Sottopasso Veicolare Spumador
IMPIANTI ELETTRICI E TVCC
PARTICOLARE MANUFATTO CONTENIMENTO QUADRI

Revisori	Data	Descrizione	Redatto	Controllato
3		-		
2		-		
1	Mag. 2025	REVISIONE DOPO VALIDAZIONE		
0	Nov. 2023	PRIMA EMISSIONE		

NORD_ING
NORD_ING Srl
IL DIRETTORE TECNICO
Ing. Laura Stiriti

FERROVIENORD
FERROVIENORD S.p.A.
DIREZIONE SVILUPPO INFRASTRUTTURA
IL DIRETTORE
Ing. Andrea Lucia Passarelli

Progettista
NORD_ING
FNMGROUP
Ingegneri della Provincia di Milano
Ing. Laura Stiriti
n° A 23801
MILANO

Collaborazione
ELTEC S.r.l.
Società di ingegneria
Via C. Seganti 73/F int. 5/6 - 47121 Forlì (FC)
Tel. +39-(0543)-473892 E-mail: info@eltec-service.it

REDATTO	CONTROLLATO	APPROVATO	DATA
CODICE ARCHIVIO COLLABORATORE			AGG.
Emissione			00